

ペールクランプリフト (トヨタ)

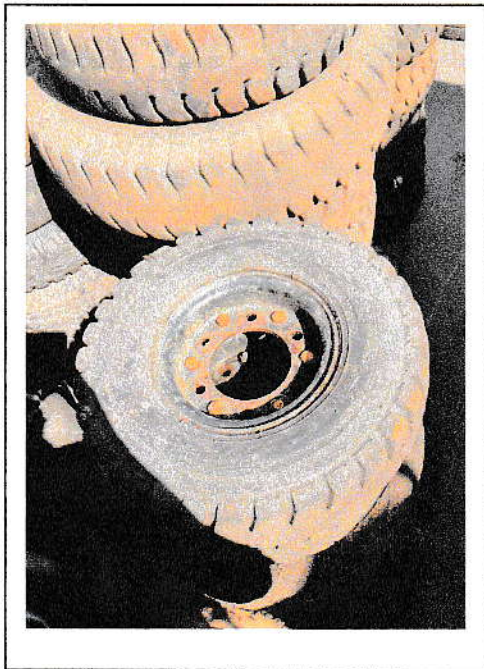


フォークリフト (ユニキャリア)

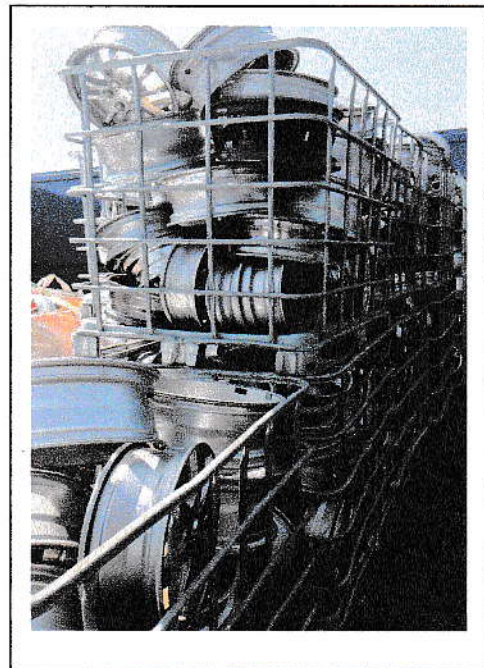


金属くず（ノンパンクタイヤ等）

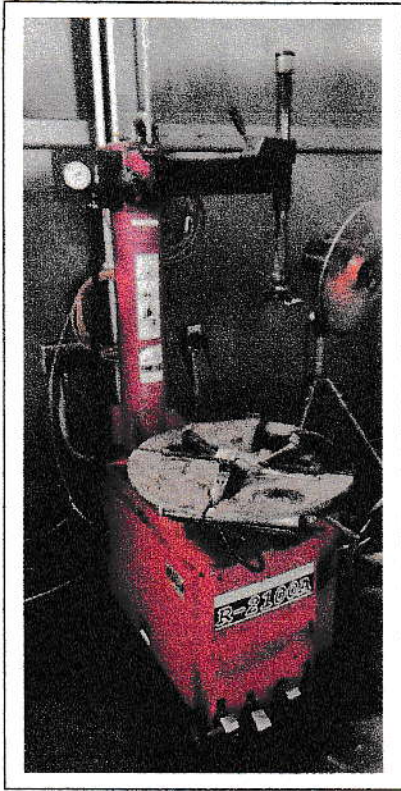
※排出事業者事業所でサンプル撮影



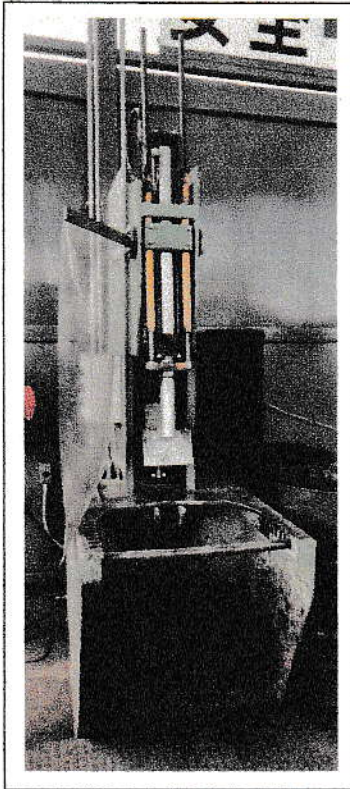
有価物（アルミ・スチール ホイール）



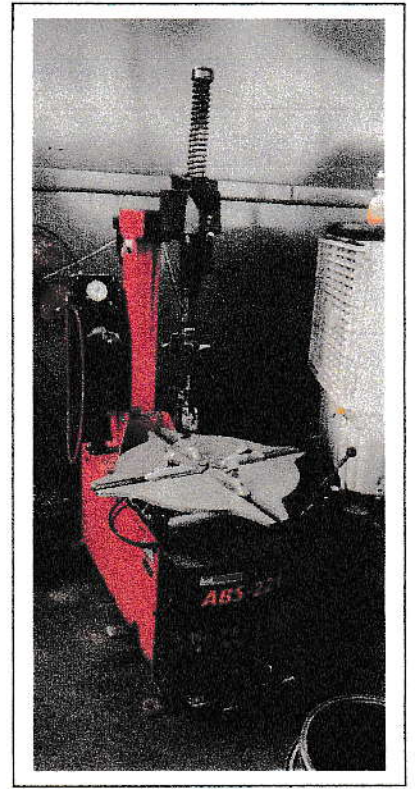
R-2100A 株式会社バンザイ



HBW-1020-1 サカモトテックス株式会社



ABS-221 小野谷機工株式会社



Z086AX-R 三井精機工業株式会社



OIL INJECTION AIR COMPRESSOR

Zgaiard X

Zgaiard



 三井精機工業株式会社
http://www.mitsuisaiiki.co.jp

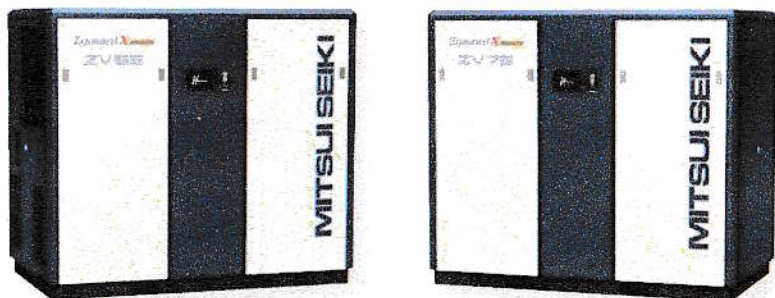


お問い合わせは下記へ

東京本工場	T111-0052	東京都台東区東上野1-11-11 三井精機ハイテクビル2階	Tel:03-5833-2590 Fax:03-5833-2592
仙台支店	T890-0013	宮城県仙台市青葉区南2-6-1 オークブリービル1階	Tel:022-268-6972 Fax:022-268-6973
北関東支店	T350-0191	埼玉県北本町1-4-11 丸の内ビル11 本社工場内	Tel:049-297-9348 Fax:062-297-5377
松本支店	T390-0813	長野県松本市中野1-18-1 レジデンス丸の内	Tel:0263-36-8033 Fax:0263-36-6036
名古屋支店	T400-0944	愛知県豊田市中野町123-21 ヒナラ園ビル	Tel:052-719-1010 Fax:052-719-1011
京都支店	T525-0041	京都府京都市中京区錦町1-12-4 東山ビル7F	Tel:075-566-8903
大阪支店	T730-0001	大阪府大阪市東区1-16-7 グラシアビル210	Tel:06-632-2584
広島支店	T780-0015	広島県広島市中区本町9-7-10 三井ビル	Tel:082-836-5636
福岡支店	T810-0024	福岡県福岡市中央区渡辺通5-14-12 東天神ビル3階	Tel:092-687-6516 Fax:092-687-5516
札幌支店	T111-0052	東京都台東区東上野1-11-11 三井精機ハイテクビル2階	Tel:03-5833-2590 Fax:03-5833-2592
海外営業部	T350-0193	埼玉県北本町1-4-11 丸の内ビル11 本社工場内	Tel:049-297-9711 Fax:049-297-9133

信用ある三井精機の代理店

Zgaiard X series インバータコンプレッサ 55 / 75kW



Zgaiard Xシリーズ 55、75kWは、圧縮機の見直しと高効率な永久磁石(IPM)モータを採用し、高効率・省エネを両立しています。ボディ構造の見直しにより、設置面積業界最小を実現。従来機に比べ低騒音化・部品点数削減・オイル量低減・周囲温度50℃運転を実現し、環境面でも向上しております。

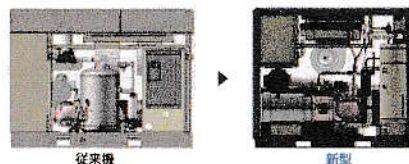
究極精度を追求した吐出し空気量

- ・圧縮機構の究極精度を実現
- ・最新加工技術と解析による理想圧縮形状(Zスクリーン)の最適化
- ・従来機に対し、吐出し空気量を最大7%増大
- ・圧縮機内潤滑媒体噴射方法の最適化



設置面積業界最小

- ・ボディ構造の見直しにより、設置面積を縮小
- ・タンク容量の縮小 オイル量従来機22L減
- ・部品点数20%低減
- ・設置面積業界最小を実現



次世代7.0インチワイドモニター(タッチパネル式)



エコステータス
省エネ簡易表示

出力信号設定

サンプリング間隔変更

第2圧力設定

Zgaiard X series インバータコンプレッサ・ベーシックタイプ 7.5~15kW



究極の省エネ・高効率・
環境対応型コンプレッサ

クラス最大の空気量

ZV08AX-R	ZV11AX-R	ZV15AX-R
Z085 / 6AX-R	Z115 / 6AX-R	Z155 / 6AX-R
1.21 m³/min	1.86 m³/min	2.64 m³/min

- ・圧縮機構の究極制度を実現
- ・最新加工技術と解析による理想圧縮形状(Zスクリーン)の最適化
- ・圧縮機内潤滑媒体噴射形状変更

吐出し空気量比較 15kWの場合



環境性能

- ・吸気・排気の冷却回路見直しにより、周囲温度50℃でも異常停止しない運転が可能
- ・高効率・高入気温度ドライヤ採用
- ・ドライヤ先行運転機能標準装備(選択にて切替可能)
- ・螺旋形状解析により新型タンク搭載・分離性能向上
- ・オイル量従来機30%低減

ボディ構造×環境対応

- ・NEWデザイン、ボディ構造変更でメンテナンススペースを確保
- ・潤滑油回路・制御回路のユニット化によるメンテナンス部品低減
- ・吸気・排気の冷却回路見直しによりパッケージ内部負圧低減
- ・効果的な風の流れを作ることで吸気開口部面積低減
- ・吐出温度95℃以上で増温冷却運転開始(ZV15のみ)
- ※周囲温度40℃を超える環境で電線品等の寿命が通常よりも短くなります。
- ・業界最小の静粛性を実現

Zgaiard X 中型 series ベーシックタイプ 55 / 75kW

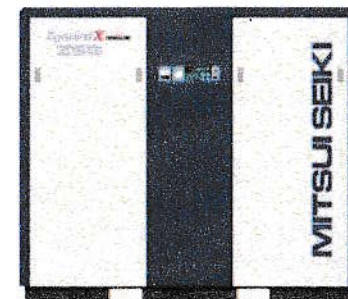
設置面積業界最小

- ・ボディ構造の見直しにより、設置面積を縮小
- ・タンク容量の縮小 オイル量従来機22L減
- ・設置面積は業界最小を実現し従来機より75kWは11%縮小

地球温暖化対応機

- ・吸気・排気の冷却回路見直しにより、周囲温度50℃でも異常停止しない運転が可能
- ・高効率・高入気温度ドライヤ採用
- ・吸気開口部の位置と数・面積による流体解析を行い、最適な吸気開口位置を模索→冷却効率の改善を実現。

※周囲温度40℃を超える環境下での連続運転の場合、潤滑油・Oリング・電線品等の寿命が通常よりも短くなります。



維持管理に関する計画

維持管理に関する計画	作業方法	<p>作業人数 6人 作業時間 午前08時00分～午後06時00分 (途中2時間休憩 休憩①から③) 休憩① 午前10時00分～午前10時30分 休憩② 午前12時00分～午後01時00分 休憩③ 午後03時00分～午後03時30分</p>
	廃棄物の確認	マニフェスト記載内容(種類、数量、荷姿等)との整合を直接目視で確認する。
	廃棄物の積替え方法	積替え保管施設にて廃棄物を車両からおろし、廃棄物の種類ごとに所定の位置の保管場所へ移動する。積み下ろし、移動、積み込み作業にはリフト(バールクランプ)を使用する(バックホー等重機は使用しない。)
	飛散・流出・腐敗・悪臭の防止	飛散・流出・腐敗・悪臭の恐れのあるものは、施設内での取り扱いをしない。 積替え保管施設の外周は鉄板壁を設けており、施設外に飛散する等はない。
	火災発生防止	施設内での火器の使用を禁止する。 消火器10型(3本)を備え付けています。
	害虫等の発生防止	害虫等発生の恐れのある廃棄物は積替え保管施設内で取り扱わない。 保管場所は屋外のため、廃プラ類(以下、「タイヤ」)に必要な応じてシート掛け等をして、タイヤ内側内部に水が溜まらないよう注意する。また、蚊等がタイヤ水溜りに発生した場合は殺虫剤を散布する等、駆除対応する。 保管場所の奥に長期間滞留しないよう、保管場所の中でローテーションをして、長期間の滞留がないよう順次搬出する。
	騒音・振動の防止	騒音・振動については、使用する機材の日常点検を徹底する。 作業においても十分慎重に行い、不必要に騒音・振動を出さない。
	定期点検	方法 使用前点検 回数 使用時毎。 不具合があれば使用を止め、速やかに職長に報告するとともに、職長は修理修繕を行う。
	点検記録及び保存	別紙「点検記録表」に記載記録するとともに、事務所で記録表を5年間保存する。
施設内の(雨水)排水施設	<p>(雨水処理) 積替え保管施設のアスファルト舗装は、南から北側に向かって10%の排水勾配を設けています。施設内の排水はVS縦断側溝で集水し、分離槽を経て、場外の東側側溝へ排水処理。</p> <p>施設内のVS縦断側溝と分離槽内部を1月に一回以上目視確認し、必要に応じて清掃する。雨水流下に支障がないよう維持管理する。</p>	

点検記録表

年 月

日付	点検項目				実施者	備考
	騒音	振動	火気	施設の施錠		
1						
2						
3						
4						
5						
6						
7						
8						
9						
10						
11						
12						
13						
14						
15						
16						
17						
18						
19						
20						
21						
22						
23						
24						
25						
26						
27						
28						
29						
30						
31						
	異常なし ○ 異常あり ×			確認後 ✓	実施者氏名	異常内容

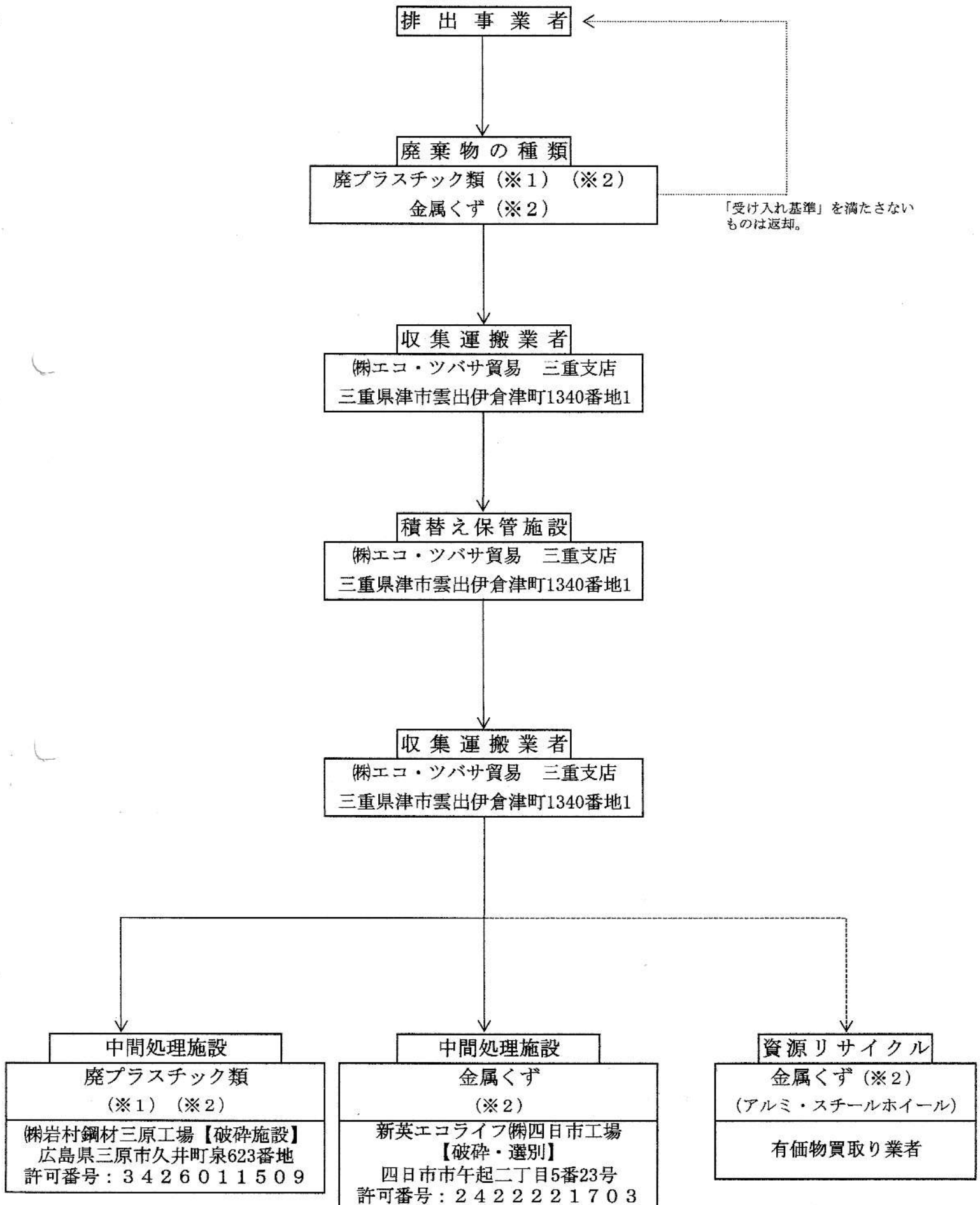
産業廃棄物受け入れ基準

次に該当するものは、弊社積替え保管施設に受け入れない。

1. 積替え保管施設の受け入れ品目（許可品目）にないもの
2. 著しく汚れているもの、悪臭を放つもの（燃えたタイヤ等）
3. 運搬車両の積載荷姿がリフト積み下ろしに適さない状態であるもの
（騒音・振動に配慮してダンプアップでの荷下ろしはしない。ただし、手作業で少量軽作業であるものは除く。）
4. その他、積替え保管施設を維持管理する上で著しく害するものと判断するもの

処理工程図

- (※1) 石綿含有産業廃棄物を除く
- (※2) 水銀使用製品産業廃棄物を除く



産業廃棄物収集運搬業許可証

住所 新潟市北区太夫浜2536番地1
氏名 株式会社エコ・ツバサ貿易
代表取締役 満達 ウリニフ

廃棄物の処理及び清掃に関する法律第14条第1項の許可を受けた者であることを証する。

三重県知事 一見 勝之



許可の年月日 令和5年7月13日
許可の有効年月日 令和10年7月12日

1. 事業の範囲

(積替え・保管を除く。)

取り扱う産業廃棄物の種類

廃プラスチック類(石綿含有産業廃棄物を除く。)、金属くず、

ガラスくず等(石綿含有産業廃棄物を除く。)

(上記品目は、水銀使用製品産業廃棄物を含む。)

汚泥(水銀含有ばいじん等を除く。)、廃油、廃酸(水銀含有ばいじん等を除く。)、

廃アルカリ(水銀含有ばいじん等を除く。)、紙くず、木くず、繊維くず、ゴムくず、

がれき類(石綿含有産業廃棄物を除く。)

以上12種類

※ガラスくず等とは、「ガラスくず、コンクリートくず(工作物の新築、改築、又は除去に伴って生じたものを除く。)及び陶磁器くず」をいう。

2. 積替え又は保管を行うすべての場所の所在地及び面積並びに当該場所ごとにそれぞれ積替え又は保管を行う産業廃棄物の種類、積替えのための保管上限及び積み上げることができる高さ(積替え又は保管を行う場合に限る。)

該当なし

3. 許可の条件

なし

4. 許可の更新又は変更の状況

該当なし

5. 積替え許可の有無 無

市名

許可番号

6. 規則第9条の2第8項の規定による許可証の提出の有無 無

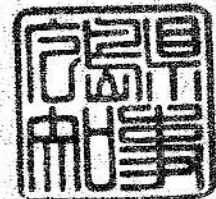
産業廃棄物収集運搬業許可証

住所 新潟県新潟市北区太夫浜2536番地1
氏名 株式会社 エコ・ツバサ貿易
代表取締役 満達 ウリニフ

廃棄物の処理及び清掃に関する法律第14条第1項の許可を受けた者であることを証する。

広島県知事

湯崎英彦



許可の年月日 令和5年11月7日

許可の有効年月日 令和10年11月6日

1. 事業の範囲

事業の区分

収集運搬（積替え・保管は含まない。）

産業廃棄物の種類

汚泥、廃油、廃酸、廃アルカリ、廃プラスチック類、紙くず、木くず、繊維くず、ゴムくず、金属くず、ガラスくず、コンクリートくず（工作物の新築、改築又は除去に伴って生じたものを除く。）、陶磁器くず及びがれき類（これらのうち廃プリント配線板、鉛製の管又は板、廃石膏ボード、廃容器包装及び水銀使用製品産業廃棄物を含み、廃ブラウン管、鉛蓄電池の電極、自動車等破砕物、石棉含有産業廃棄物、水銀含有ばいじん等、判定基準に適合しないもの及び特別管理産業廃棄物であるものを除く。）以下余白

2. 積替え又は保管を行うすべての場所の所在地及び面積並びに当該場所ごとの積替え又は保管を行う産業廃棄物の種類、積替えのための保管上限及び積み上げることができる高さ

3. 許可の条件

4. 許可の更新又は変更の状況

5. 積替え許可の有無 無

市名 ー 許可番号 ー

6. 規則第9条の2第8項の規定による許可証の提出の有無 無

備考 市長が交付する許可証については、積替え許可の有無の記載は不要とすること。



Menu

HOME

業者検索

お問い合わせ

お問い合わせ

お問い合わせ

お問い合わせ

お問い合わせ

トップ / システムご利用上の注意 / 産業廃棄物処理業者検索システム / 検索結果 / 詳細

検索結果詳細

令和06年3月31日現在

処理業者名	株式会社岩村鋼材
本社所在地	山口県岩国市立石町二丁目3番27号
代表者	代表取締役 岩村 智恵
TEL	0827-22-7178
支社・営業所	広島県三原市久井町泉字森光10623番地
支社・営業所TEL	
URL	

許可期間	産廃 許可番号・許可期限		特管 許可番号・許可期限		優良
	取運	処分	取運	処分	
広島県	3406011509 2028-10-08	3426011509 2028-05-25			
広島市					
呉市					
福山市					

許可区分	広島県 収集運搬 保管無	広島県 中間処理 切断	広島県 中間処理 破碎
燃え殻	○		
汚泥	○		
廃油	○		
廃酸			
廃アルカリ		○	○
廃プラスチック類	○		
廃プリント配線板含む	○		
廃容器包装含む	○		
自動車等破砕物含む			
紙くず	○		
木くず	○		
繊維くず	○		
動植物性残さ			
動物系固形不燃物			
ゴムくず	○		
金属くず	○		
廃プリント配線板含む	○		
鉛蓄電池の電極含む			
鉛製の管または板含む			
廃容器包装含む	○		

自動車等破砕物含む			
ガラス くず・ コンク リート くずお よび陶 磁器く ず	○		
廃ブラウン管含む	○		
廃石膏ボード含む	○		
廃容器包装含む	○		
自動車等破砕物含む			
鋳さい	○		
がれき類	○		
動物のふん尿			
動物の死体			
ばいじん	○		
産廃処理物			
輸入された廃棄物			
鋳さい(溶融処理生成物)			
石綿含有廃棄物を含む	○		
水銀使用製品産業廃棄物を含む			
水銀含有ばいじん等を含む			
許可	広島県	広島県	広島県
区分	収集運搬 保管無	中間処理 切断	中間処理 破砕

許可	所在地	面積・容量
広島県	広島県三原市久井町泉字森光623番地	373㎡ 746m3
広島県	広島県三原市久井町泉字森越1236番3, 1240番, 1242番5, 字森光10623番	673.2㎡ 1346.4m3
広島県	広島県三原市久井町泉字森越1236番3, 1240番, 1242番5, 字森光10623番	673.2㎡ 1346.4m3
広島県	広島県三原市久井町泉字森光623番地	241㎡ 483m3
広島県	広島県三原市久井町泉字森越1236番3他4筆	272㎡ 272m3
広島県	広島県三原市久井町泉字森越1236番3, 1240番, 1242番5, 字森光10623番	548.1㎡ 1096.2m3
広島県	広島県三原市久井町泉字森光10623番	19.2㎡ 28.8m3
広島県	広島県三原市久井町泉字森光10623番	19.2㎡ 28.8m3

製造施設

許可	施設の種類の	所在地	面積・容量
広島県		広島県三原市久井町泉字森越1245番	78.75 t (10時間)
広島県	破砕施設	広島県三原市久井町泉字森光10623番, 字栗光1290番	43.9 t (10時間) 一軸破砕機
広島県	破砕施設	広島県三原市久井町泉字森光10623番, 字栗光1290番	43.9 t (10時間) 一軸破砕機

- 産業廃棄物処理業者検索システム
- マニフェスト
 - > 紙マニフェスト購入のご案内
 - > マニフェスト制度
 - > 電子マニフェスト (JWNET)
- 産業廃棄物について
 - > 産業廃棄物とは
 - > 産業廃棄物処理の流れ
 - > 廃棄物まめ知識

- 事業者の方へ
 - > 講習会のご案内
 - > マニフェスト購入のご案内
 - > Q & A
 - > 車輛掲示板
 - > 図書販売
 - > 処理委託契約
 - > 優良産業廃棄物処理業者認定制度
 - > ダウンロード

- 協会について
 - > 沿革・組織概要
 - > 業務内容
 - > 入会のご案内
 - > 協会役員名簿
 - > 正会員 検索
 - > 賛助会員名簿
 - > 主な行事予定
 - > 青年部会

- セミナー/イベント
 - 会員企業紹介
 - リンク
 - 青年部会